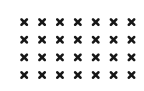


TYDZIEŃ LASÓW FSC

Zapisz jedną rzecz, którą mógłbyś
zrobić, aby pomóc Ziemi.

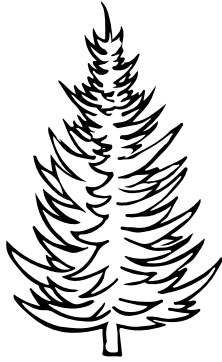


21-27.09 2024 R.

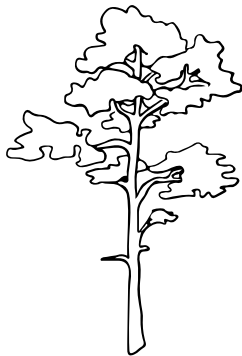
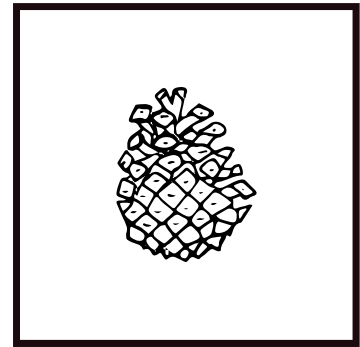


DRZEWA IGLASTE

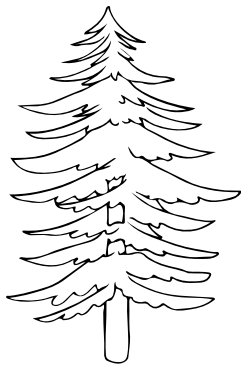
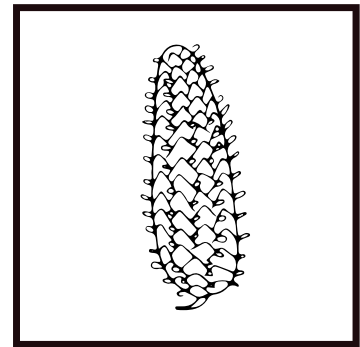
Dopasuj szyszkę do drzewa.



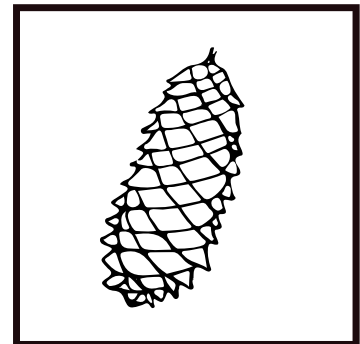
świerk



sosna



jodła



POSORTUJ DRZEWA

Spójrz na drzewa pokazane poniżej i określ, do której kategorii należy każde drzewo – liściaste czy iglaste. Pamiętaj, że liście drzew liściastych opadają jesienią, podczas gdy iglaste zachowują igły lub sosny przez cały rok.

JESION

BUK

ŚWIERK

BRZOZA

KASZTAN

DĄB

JABŁOŃ

CIS

SOSNA

LIPA

TOPOLA

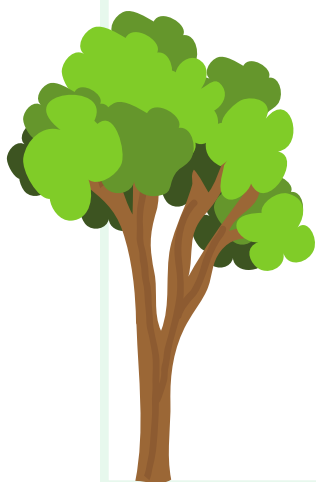
WIERZBA

WIŚNIA

JARZĘBINA

KLON

LIŚCIASTE



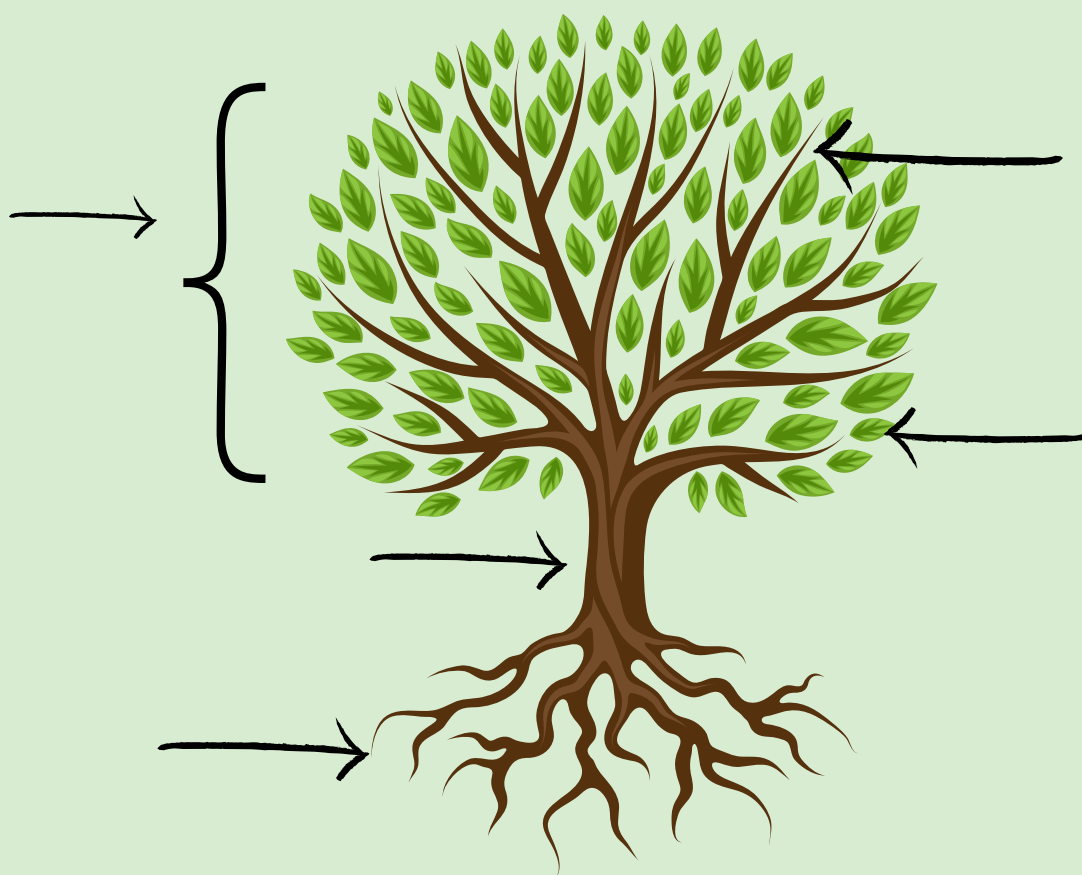
IGLASTE



Które drzewo jest twoim ulubionym?

CZĘŚCI DRZEWA

Proszę umieścić właściwe części drzewa na liniach strzałek.



Korzenie
Pień

Liście
Gałęzie - konary

Korona